

Klausur Kinderheilkunde WS 2023/24
01.02.2024

Die Prüfung Klausur Kinderheilkunde WS 2023/24 am 01.02.24 besteht aus 40 Fragen, bei denen 40.0 Punkte erreicht werden konnten. Im Mittel wurden 29.74 Punkte erreicht (Max. 37.0, Min. 17.0, Standardabweichung 3.47).

Cronbachs Alpha für diese Prüfung beträgt 0.59

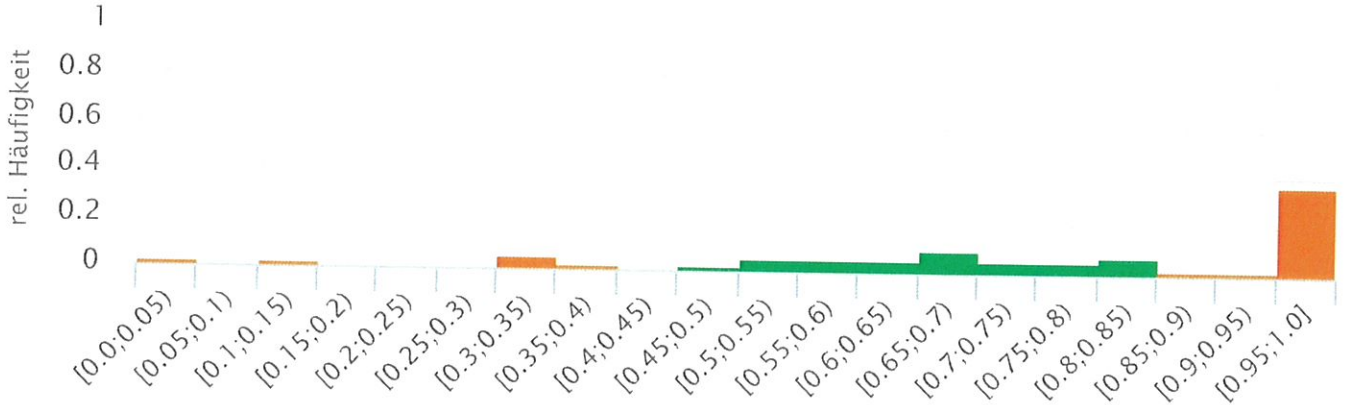
Bestehensgrenze: 60 Prozent

Die mittlere erreichte Note liegt bei 2.94 (Max. 5.0, Min. 1.0, Standardabweichung 0.86).

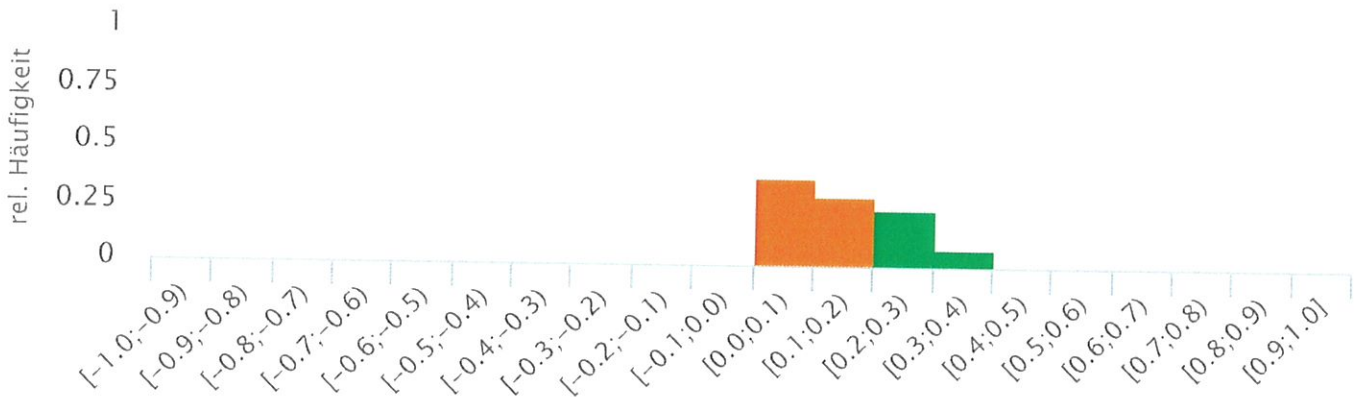
Von den 179 Teilnehmern, die mit dieser Bestehensgrenze (24.0 Punkte) ausgewertet wurden, haben 172 (96.0%) die Prüfung bestanden, 7 (4.0%) haben nicht genügend Punkte erreicht.

2. Klausur Diagramme

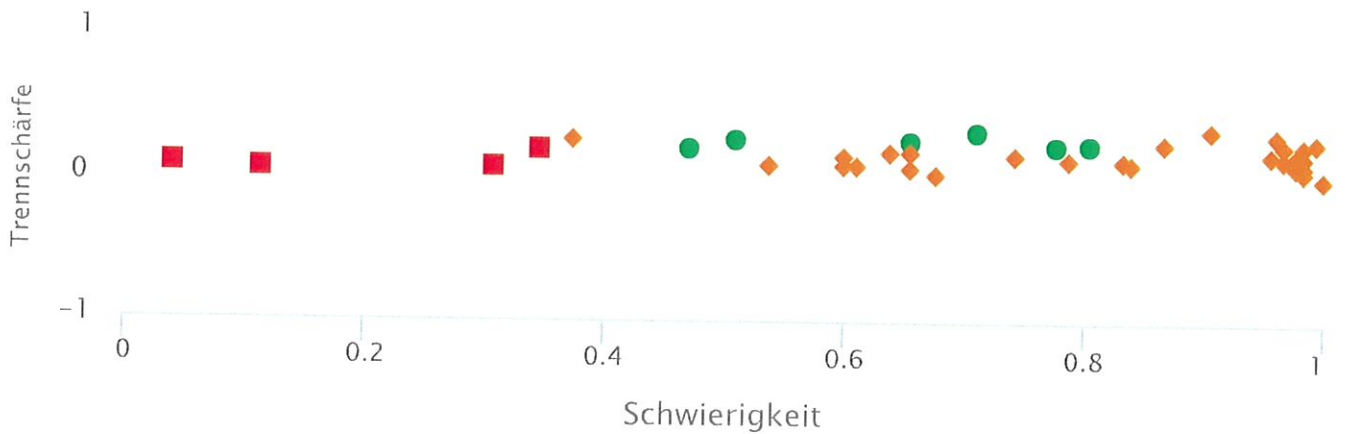
Schwierigkeit



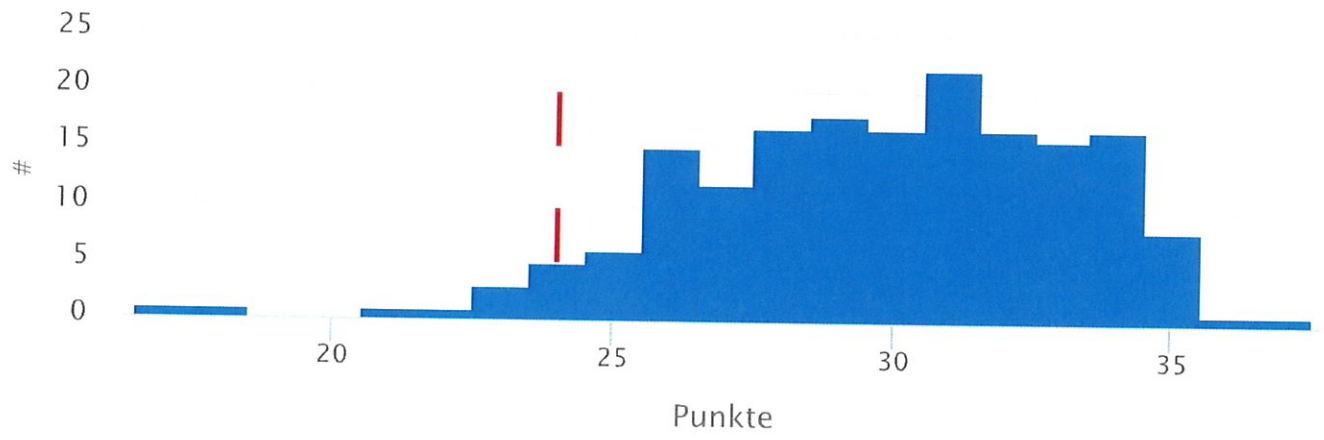
Trennschärfe



Trennschärfe / Schwierigkeit

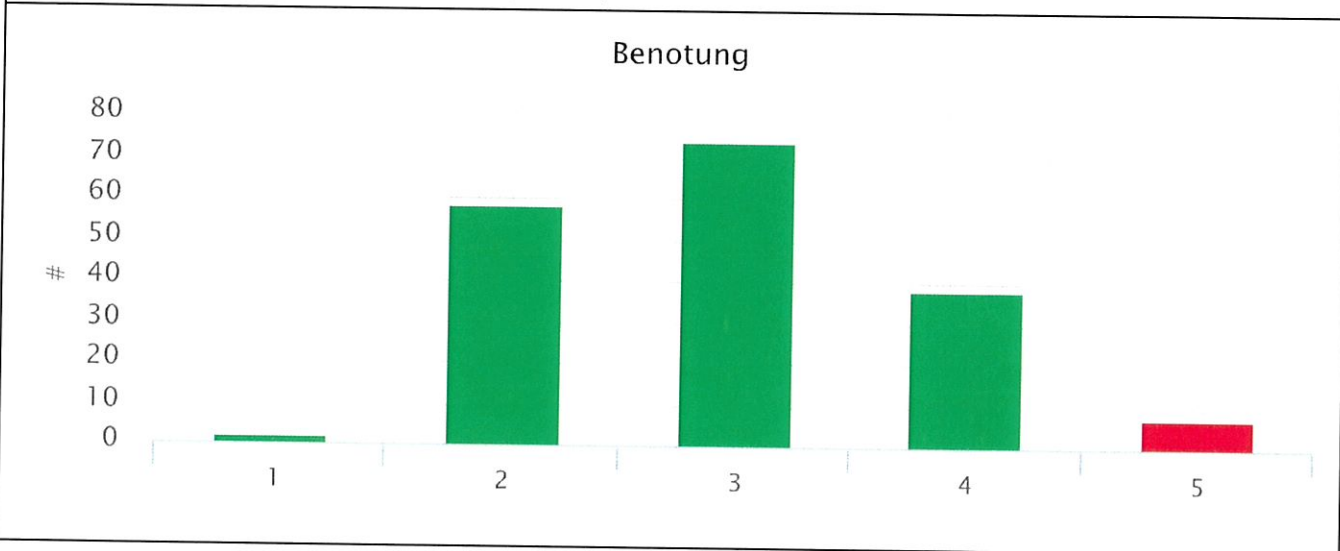


Punkteverteilung der Teilnehmer



3. Notenverteilung

Note	Min. Punkte	Anzahl	Note	Min. Punkte	Anzahl
1	36.0	2 (1.12%)	5	0.0	7 (3.91%)
2	32.0	58 (32.4%)			
3	28.0	74 (41.34%)			
4	24.0	38 (21.23%)			



4. Statistik nach Klausurabschnitt

**Klausurabschnitt**

Standard Abschnitt

Anzahl Fragen

40

Ø Schwierigkeit

0,7436

Ø Trennschärfe

0,1546

5. Statistische Kennwerte der Fragen

#	Kurztext	Klausurabschnitt	p	r	Wertung
1	WS2023_24_Fall_1	Standard Abschnitt	0.838	0.099	Normale Wertung
2	WS2023_24_Fall_1	Standard Abschnitt	0.743	0.156	Normale Wertung
3	WS2023_24_Fall_1	Standard Abschnitt	0.039	0.084	Normale Wertung
4	WS2023_24_Fall_1	Standard Abschnitt	0.983	0.092	Normale Wertung
5	WS2023_24_Fall_1	Standard Abschnitt	0.469	0.202	Normale Wertung
6	WS2023_24_Fall_2	Standard Abschnitt	0.832	0.12	Normale Wertung
7	WS2023_24_Fall_2	Standard Abschnitt	0.508	0.263	Normale Wertung
8	WS2023_24_Fall_2	Standard Abschnitt	0.307	0.068	Normale Wertung
9	WS2023_24_Fall_2	Standard Abschnitt	0.983	0.155	Normale Wertung
10	WS2023_24_Fall_2	Standard Abschnitt	0.966	0.142	Normale Wertung
11	WS2023_24_Fall_3	Standard Abschnitt	0.978	0.166	Normale Wertung
12	WS2023_24_Fall_3	Standard Abschnitt	0.346	0.191	Normale Wertung
13	WS2023_24_Fall_3	Standard Abschnitt	0.654	0.064	Normale Wertung
14	WS2023_24_Fall_3	Standard Abschnitt	0.978	0.088	Normale Wertung
15	WS2023_24_Fall_3	Standard Abschnitt	0.709	0.324	Normale Wertung
16	WS2023_24_Fall_4	Standard Abschnitt	0.598	0.082	Normale Wertung
17	WS2023_24_Fall_4	Standard Abschnitt	0.788	0.126	Normale Wertung
18	WS2023_24_Fall_4	Standard Abschnitt	1.0	0.0	Normale Wertung
19	WS2023_24_Fall_4	Standard Abschnitt	0.994	0.256	Normale Wertung
20	WS2023_24_Fall_4	Standard Abschnitt	0.983	0.054	Normale Wertung
21	WS2023_24_Fall_5	Standard Abschnitt	0.676	0.024	Normale Wertung
22	WS2023_24_Fall_5	Standard Abschnitt	0.609	0.082	Normale Wertung
23	WS2023_24_Fall_5	Standard Abschnitt	0.536	0.083	Normale Wertung
24	WS2023_24_Fall_5	Standard Abschnitt	0.905	0.336	Normale Wertung
25	WS2023_24_Fall_5	Standard Abschnitt	0.866	0.244	Normale Wertung
26	WS2023_24_Fall_6	Standard Abschnitt	0.983	0.232	Normale Wertung
27	WS2023_24_Fall_6	Standard Abschnitt	0.978	0.166	Normale Wertung
28	WS2023_24_Fall_6	Standard Abschnitt	1.0	0.0	Normale Wertung
29	WS2023_24_Fall_6	Standard Abschnitt	0.966	0.233	Normale Wertung
30	WS2023_24_Fall_6	Standard Abschnitt	0.598	0.144	Normale Wertung
31	WS2023_24_Fall_7	Standard Abschnitt	0.955	0.168	Normale Wertung
32	WS2023_24_Fall_7	Standard Abschnitt	0.654	0.177	Normale Wertung
33	WS2023_24_Fall_7	Standard Abschnitt	0.637	0.177	Normale Wertung
34	WS2023_24_Fall_7	Standard Abschnitt	0.961	0.301	Normale Wertung
35	WS2023_24_Fall_7	Standard Abschnitt	0.654	0.257	Normale Wertung
36	WS2023_24_Fall_8	Standard Abschnitt	1.0	0.0	Normale Wertung
37	WS2023_24_Fall_8	Standard Abschnitt	0.804	0.235	Normale Wertung
38	WS2023_24_Fall_8	Standard Abschnitt	0.777	0.227	Normale Wertung

#	Kurztext	Klausurabschnitt	p	r	Wertung
39	WS2023_24_Fall_8	Standard Abschnitt	0.374	0.259	Normale Wertung
40	WS2023_24_Fall_8	Standard Abschnitt	0.112	0.054	Normale Wertung

p = Schwierigkeit, r = Trennschärfe

