

Klausur Kinderheilkunde SS 2023
13.07.2023

Die Prüfung Klausur Kinderheilkunde SS 2023 am 13.07.23 besteht aus 40 Fragen, bei denen 40.0 Punkte erreicht werden konnten. Im Mittel wurden 25.08 Punkte erreicht (Max. 32.0, Min. 10.0, Standardabweichung 3.74).

Cronbachs Alpha für diese Prüfung beträgt 0.59

Bestehensgrenze: Gleitklausel (Mittel-15%)

Die mittlere erreichte Note liegt bei 3.72 (Max. 5.0, Min. 2.0, Standardabweichung 0.78).

Von den 134 Teilnehmern, die mit dieser Bestehensgrenze (21.4 Punkte) ausgewertet wurden, haben 113 (84.0%) die Prüfung bestanden, 21 (16.0%) haben nicht genügend Punkte erreicht.

Bestehensgrenze: Gleitklausel (Mittel-22%)

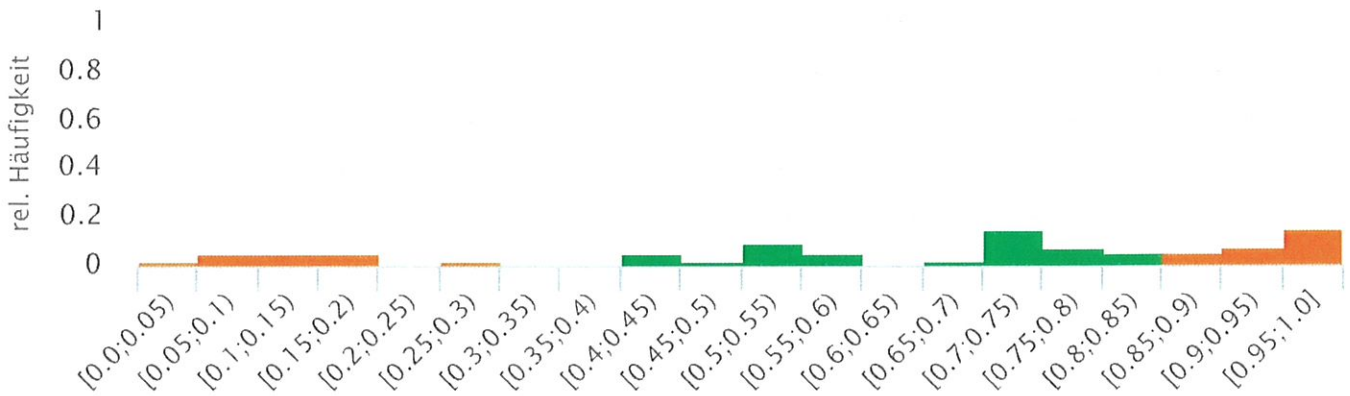
Die mittlere erreichte Note liegt bei 4.0 (Max. 4.0, Min. 4.0, Standardabweichung 0.0).

Von den 3 Teilnehmern, die mit dieser Bestehensgrenze (16.12 Punkte) ausgewertet wurden, haben 3 (100.0%) die Prüfung bestanden, 0 (0.0%) haben nicht genügend Punkte erreicht.

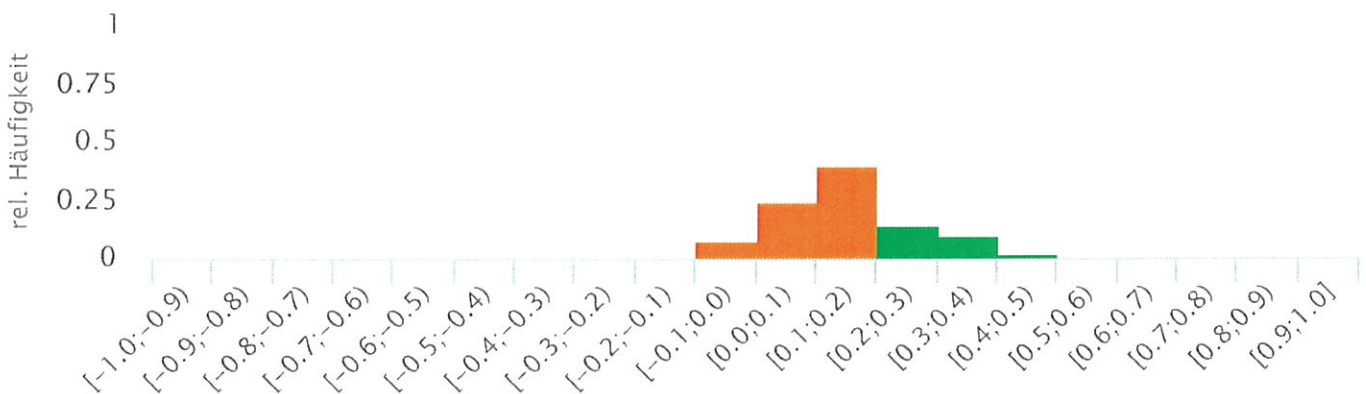
Insgesamt haben von den 137 Teilnehmern 116 (84.67%) die Prüfung bestanden, 21 (15.33%) haben die Bestehensgrenze nicht erreicht.

2. Klausur Diagramme

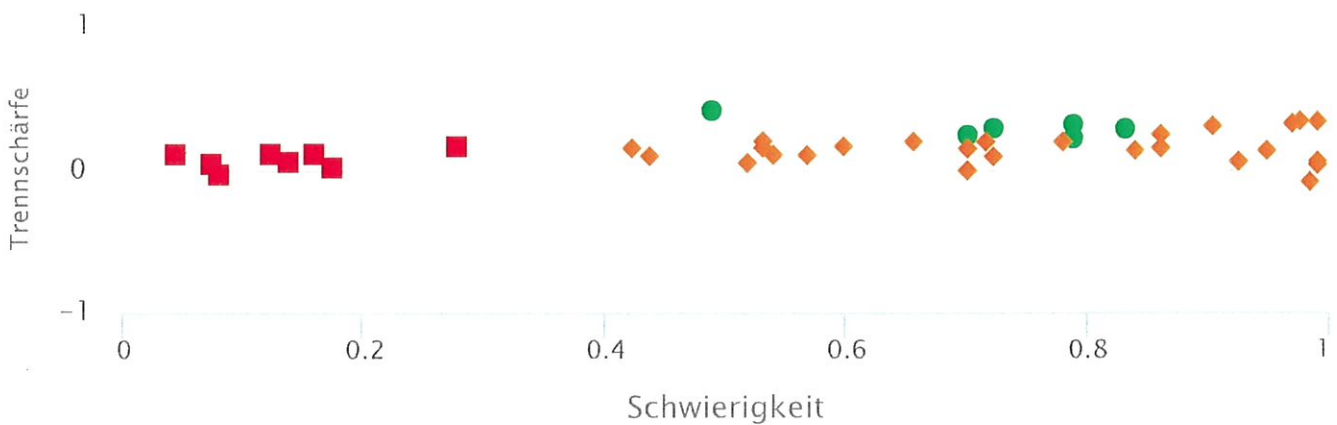
Schwierigkeit



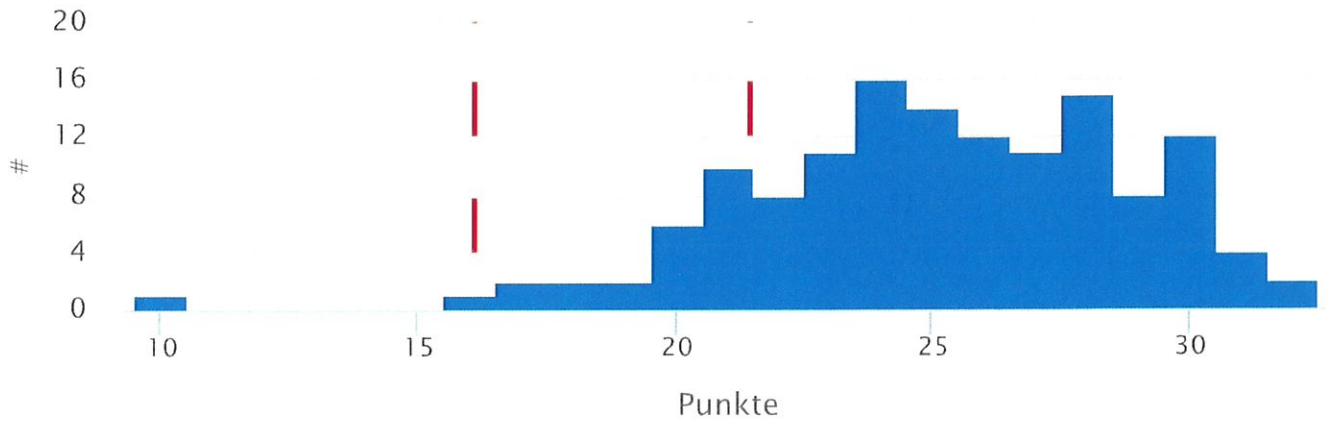
Trennschärfe



Trennschärfe / Schwierigkeit



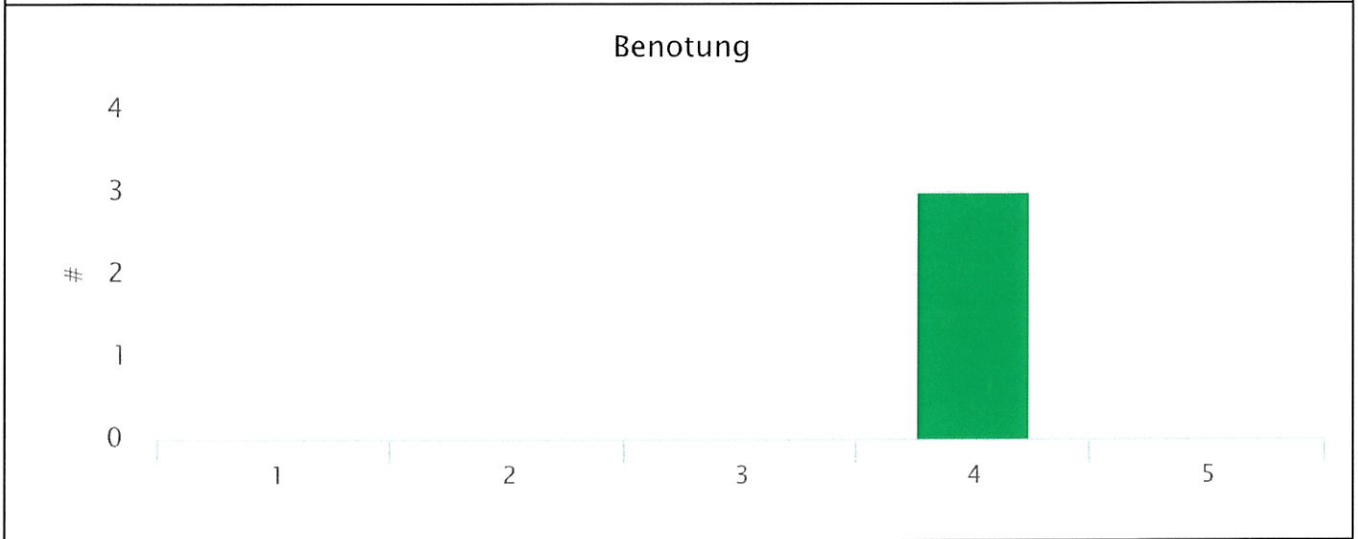
Punkteverteilung der Teilnehmer



3. Notenverteilung

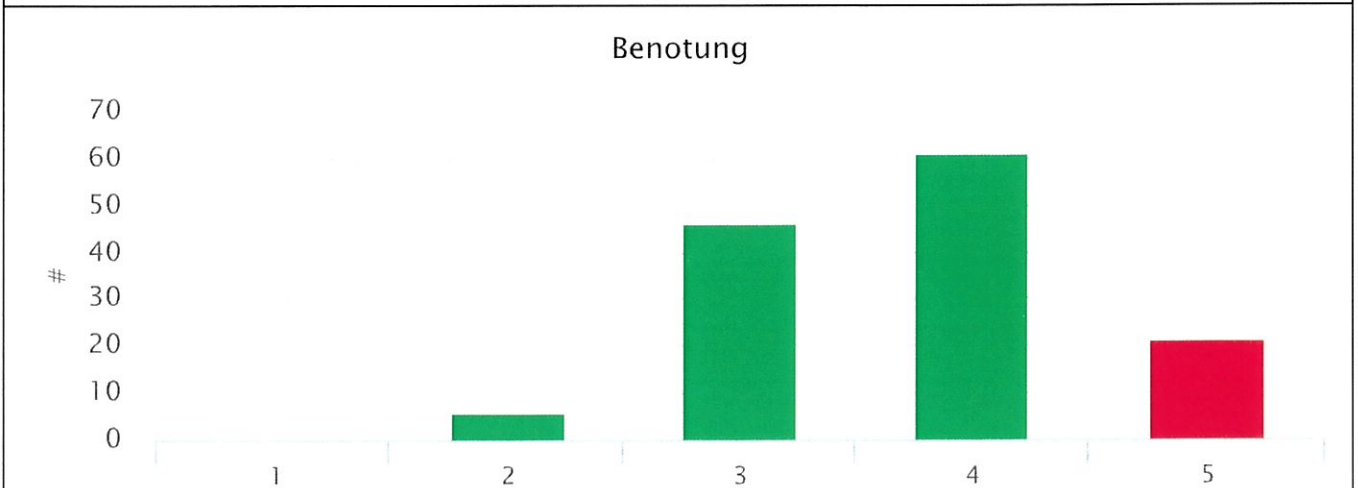
Gleitklausel (Mittel-22%)

Note	Min. Punkte	Anzahl	Note	Min. Punkte	Anzahl
1	34.03	0 (0.0%)	5	0.0	0 (0.0%)
2	28.06	0 (0.0%)			
3	22.09	0 (0.0%)			
4	16.12	3 (100.0%)			



Gleitklausel (Mittel-15%)

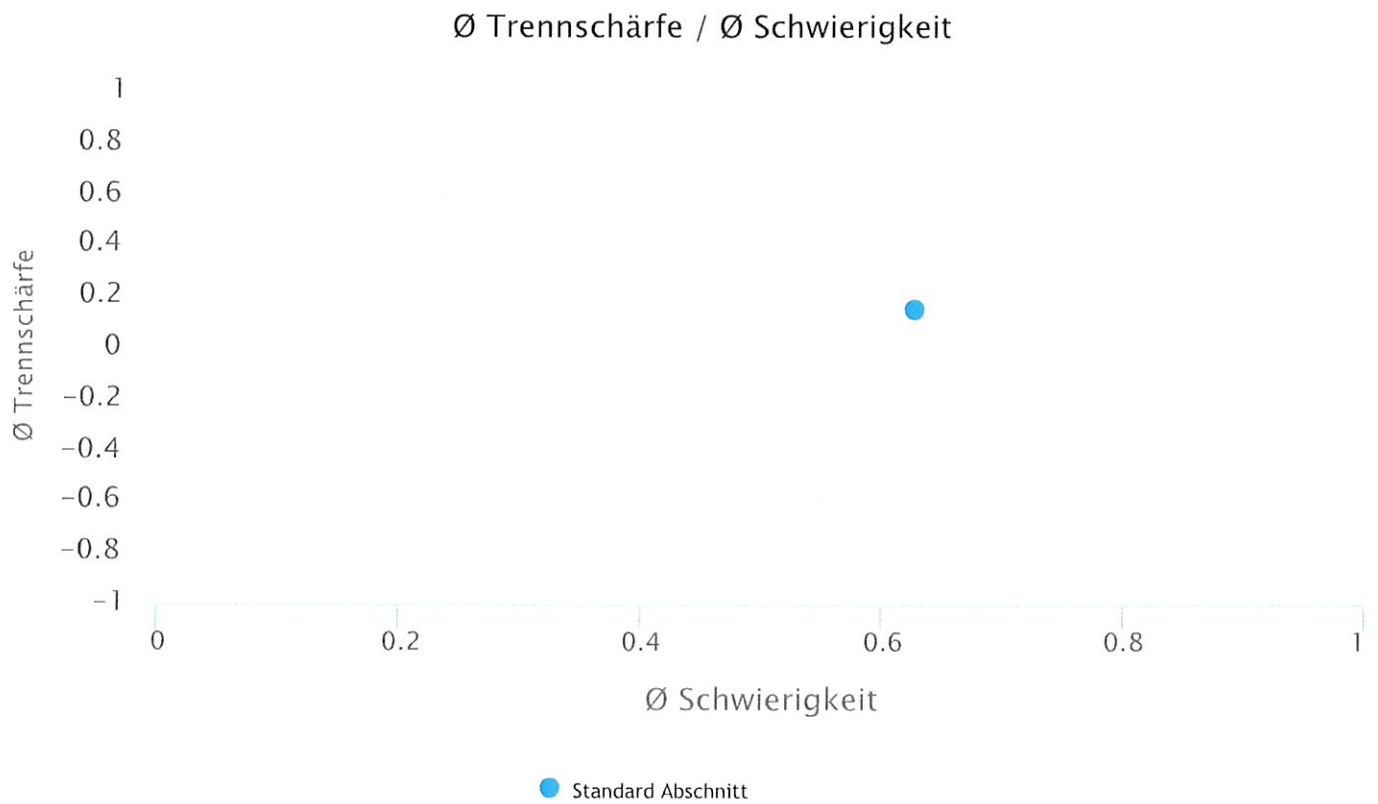
Note	Min. Punkte	Anzahl	Note	Min. Punkte	Anzahl
1	35.351	0 (0.0%)	5	0.0	21 (15.67%)
2	30.701	6 (4.48%)			
3	26.052	46 (34.33%)			
4	21.402239	61 (45.52%)			



13.07.2023

Klausur Kinderheilkunde SS 2023

4. Statistik nach Klausurabschnitt

**Klausurabschnitt**

Standard Abschnitt

Anzahl Fragen

40

Ø Schwierigkeit

0,627

Ø Trennschärfe

0,1516

5. Statistische Kennwerte der Fragen

#	Kurztext	Klausurabschnitt	p	r	Wertung
1	SS2023_Fall_1	Standard Abschnitt	0.723	0.087	Normale Wertung
2	SS2023_Fall_1	Standard Abschnitt	0.788	0.214	Normale Wertung
3	SS2023_Fall_1	Standard Abschnitt	0.139	0.052	Normale Wertung
4	SS2023_Fall_1	Standard Abschnitt	0.161	0.107	Normale Wertung
5	SS2023_Fall_1	Standard Abschnitt	0.701	0.143	Normale Wertung
6	SS2023_Fall_2	Standard Abschnitt	0.839	0.126	Normale Wertung
7	SS2023_Fall_2	Standard Abschnitt	0.423	0.146	Normale Wertung
8	SS2023_Fall_2	Standard Abschnitt	0.781	0.19	Normale Wertung
9	SS2023_Fall_2	Standard Abschnitt	0.518	0.044	Normale Wertung
10	SS2023_Fall_2	Standard Abschnitt	0.533	0.15	Normale Wertung
11	SS2023_Fall_3	Standard Abschnitt	0.905	0.297	Normale Wertung
12	SS2023_Fall_3	Standard Abschnitt	0.438	0.09	Normale Wertung
13	SS2023_Fall_3	Standard Abschnitt	0.599	0.158	Normale Wertung
14	SS2023_Fall_3	Standard Abschnitt	0.978	0.33	Normale Wertung
15	SS2023_Fall_3	Standard Abschnitt	0.657	0.191	Normale Wertung
16	SS2023_Fall_4	Standard Abschnitt	0.701	0.238	Normale Wertung
17	SS2023_Fall_4	Standard Abschnitt	0.54	0.1	Normale Wertung
18	SS2023_Fall_4	Standard Abschnitt	0.993	0.025	Normale Wertung
19	SS2023_Fall_4	Standard Abschnitt	0.861	0.239	Normale Wertung
20	SS2023_Fall_4	Standard Abschnitt	0.861	0.145	Normale Wertung
21	SS2023_Fall_5	Standard Abschnitt	0.985	-0.095	Normale Wertung
22	SS2023_Fall_5	Standard Abschnitt	0.949	0.125	Normale Wertung
23	SS2023_Fall_5	Standard Abschnitt	0.993	0.048	Normale Wertung
24	SS2023_Fall_5	Standard Abschnitt	0.175	0.012	Normale Wertung
25	SS2023_Fall_5	Standard Abschnitt	0.701	-0.01	Normale Wertung
26	SS2023_Fall_6	Standard Abschnitt	0.971	0.312	Normale Wertung
27	SS2023_Fall_6	Standard Abschnitt	0.993	0.326	Normale Wertung
28	SS2023_Fall_6	Standard Abschnitt	0.569	0.098	Normale Wertung
29	SS2023_Fall_6	Standard Abschnitt	0.832	0.28	Normale Wertung
30	SS2023_Fall_6	Standard Abschnitt	0.723	0.285	Normale Wertung
31	SS2023_Fall_7	Standard Abschnitt	0.927	0.049	Normale Wertung
32	SS2023_Fall_7	Standard Abschnitt	0.489	0.411	Normale Wertung
33	SS2023_Fall_7	Standard Abschnitt	0.277	0.159	Normale Wertung
34	SS2023_Fall_7	Standard Abschnitt	0.788	0.312	Normale Wertung
35	SS2023_Fall_7	Standard Abschnitt	0.715	0.189	Normale Wertung
36	SS2023_Fall_8	Standard Abschnitt	0.073	0.037	Normale Wertung
37	SS2023_Fall_8	Standard Abschnitt	0.08	-0.036	Normale Wertung
38	SS2023_Fall_8	Standard Abschnitt	0.533	0.195	Normale Wertung

13.07.2023
Klausur Kinderheilkunde SS 2023

#	Kurztext	Klausurabschnitt	p	r	Wertung
39	SS2023_Fall_8	Standard Abschnitt	0.044	0.104	Normale Wertung
40	SS2023_Fall_8	Standard Abschnitt	0.124	0.107	Normale Wertung

p = Schwierigkeit, r = Trennschärfe